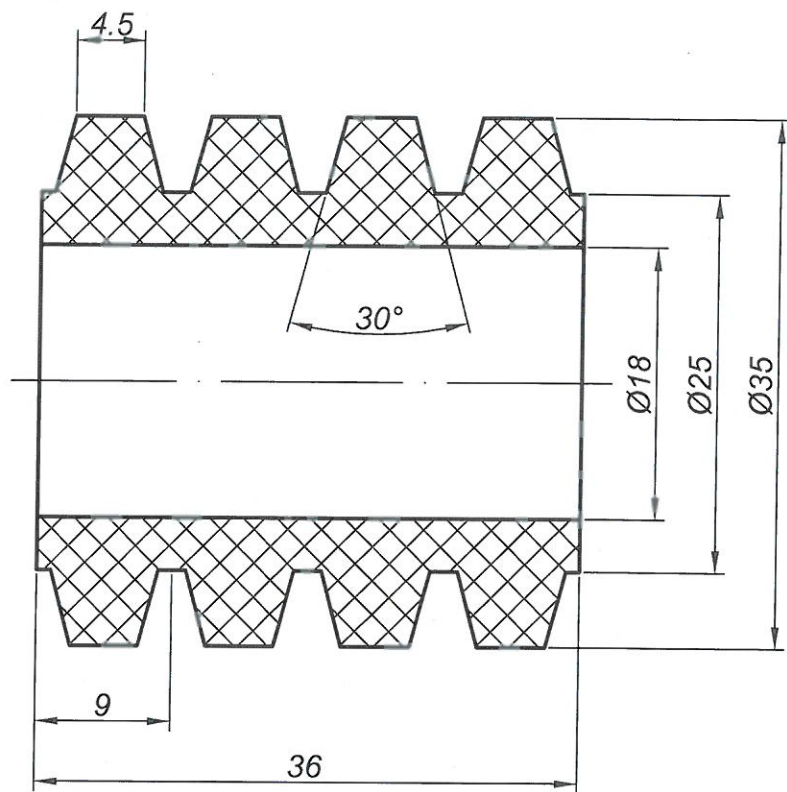
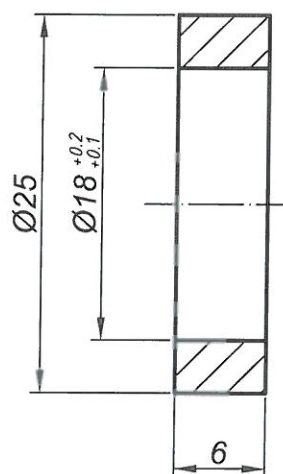


34144.02



Инв. № подл.	Подпись и дата	Взам. инв. №	34144.02			ЦУХПК. Муфта МУВП. Втулка упругая.			Лит	Масса	Масштаб
Изм.	Лист	№ докум.	Подпись	Дата							
Дир. по инж.	Чечель									2 : 1	
Нач. ПК	Кривенко			07.12.2021							
ГИП	Шаулко			06.12.2021							
Констр.	Вербицкая										
Н. контр.	Шаулко			07.12.2021							
Резина						Лист 1		Листов 1		ЧАО "ДКХЗ" ПКО	

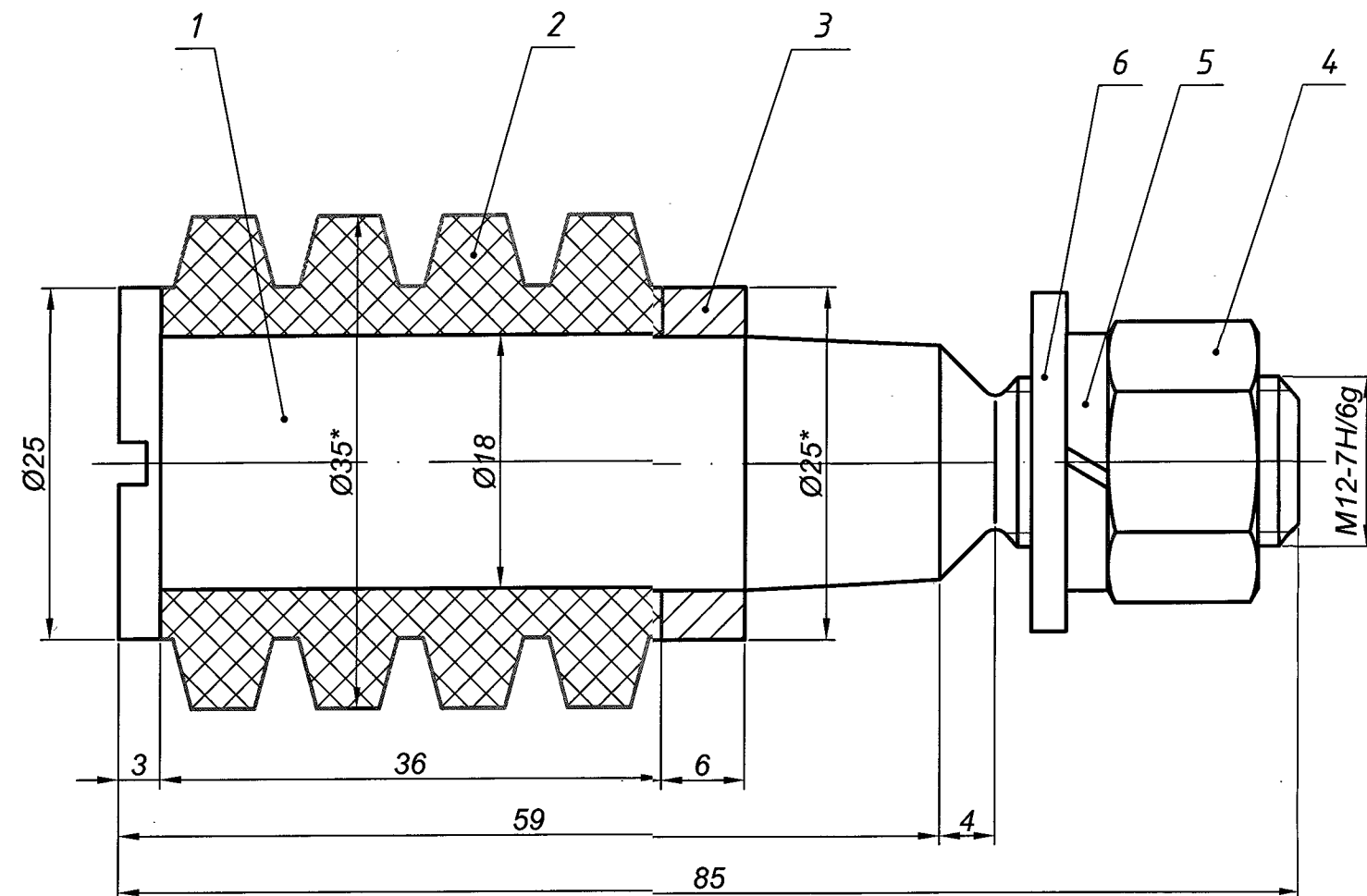
34144.03

 $\sqrt{Ra\ 12.5}$  (✓)

1. Неуказанные предельные отклонения по: H14; h14; ±IT14/2.

Инв. № подл.	Подпись и дата	Взам. инв. №
34144.03		
Изм.	Лист	№ докум.
Дир. по инж.	Чечель	Подпись
Нач. ПК	Кривенко	Дата
ГИП	Шаулко	07.12.2021
Констр.	Вердницкая	06.12.2021
Н. контр.	Шаулко	07.12.2021
ЦУХПК. Муфта МЧВП. Втулка распорная.		
Лит	Масса	Масштаб
	0.01	2 : 1
Лист 1	Листов 1	
СтЗ ДСТУ 2651:2005		
ЧАО "ДКХЗ" ПКО		

34144.00



### Спецификация

Поз.	Обозначение	Наименование	Кол.	Масса ед., кг	Прим.
1	Черт. №34144.01	Палец П-3	1	0.145	
2	Черт. №34144.02	Втулка упругая	1		
3	Черт. №34144.03	Втулка распорная	1	0.01	
4	ДСТУ ГОСТ5915:2008**	Гайка М12	1	0.015	
5	ГОСТ 6402-70	Шайба пружинная d=12	1	0.003	
6	ГОСТ 11371-78	Шайба d=12	1	0.006	
Общая масса				0.18	

1. \* Размеры для справки.

2. \*\* Недействующий стандарт. Указан ввиду отсутствия действующего нормативного документа.

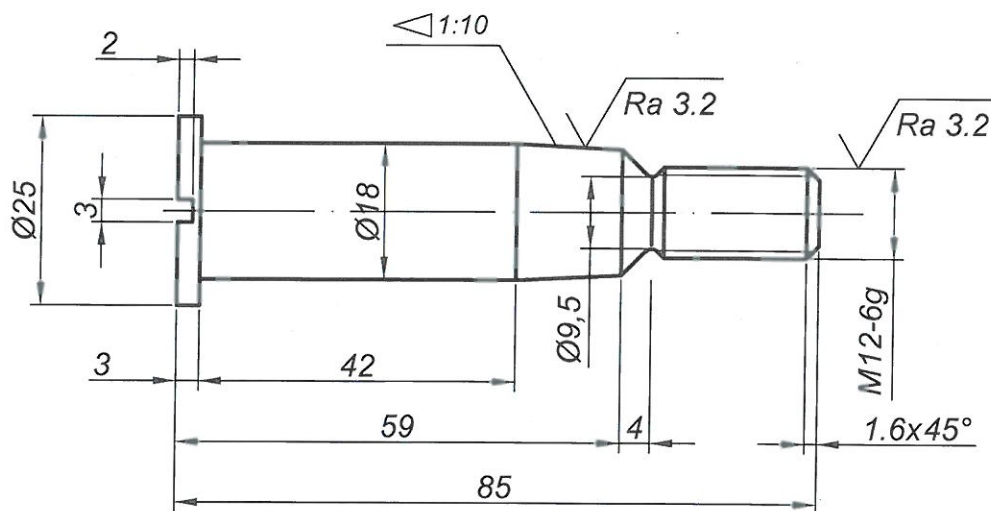
Инв. № подл. Подпись и дата Взам. инв. №

34144.00

Изм.	Лист	№ докум.	Подпись	Дата	ЦУХПК. Муфта МУВП. Палец П-3 в сборе.	Лит	Масса	Масштаб
Дир. по инж.	Чечель	Кривенко	07.12.2021	07.12.2021			0.18	2 : 1
Нач. ПК	Шаулко	Вербицкая	06.12.2021	07.12.2021	Сборочный чертёж (Для кода ОЗМ)	Лист 1	Листов 1	
Гип	Шаулко	Вербицкая	06.12.2021	07.12.2021				
Констр.	Шаулко	Вербицкая	06.12.2021	07.12.2021	ЧАО "ДКХЗ" ПК			
Н. контр.	Шаулко	Вербицкая	06.12.2021	07.12.2021				

10.7717E

$\sqrt{Ra\ 12.5}$  (✓)



1. Неуказанные предельные отклонения по: H14; h14;  $\pm IT14/2$ .

34144.01

ЦУХПК.  
Муфта МУВП.  
Палец П-3.

Лист Масса Масштаб

0.145 1 : 1

Лист 1 Листов 1

СтЗ ДСТУ 2651:2005

ЧАО "ДКХЗ"  
ПКО

Изм.	Лист	№ докум.	Подпись	Дата
Дир. по инж.	Чечель			
Нач. ПКО	Кривенко			01.12.2021
ГИП	Шаулко			01.12.2021
Констр.	Вербицкая			06.12.2021
Н. контр.	Шаулко			01.12.2021

Взам. инв. №

Подпись и дата

И-в. № подл.